

Archiwum

Numer	Pomieszczenie	Powierzchnia
A/0.01	Wiatrołap	2,86
A/0.02	Archiwum	56,99
	SUMA	59.8500

Pomieszczenia wyłączone z użytkowania

Numer	Pomieszczenie	Powierzchnia
0.01	Łazienka	3,67
0.02	Magazyn	4,36
0.03	Garaż	21,84
	SUMA	29.8700

- Uwagi:
1. Rysunki należy rozpatrywać łącznie z pozostałą częścią dokumentacji projektowej
 2. Niniejsze rysunki nie stanowią dokumentacji warsztatowej
 3. Kolorem czarnym oznaczono elementy istniejące
 4. Kolorem czerwonym oznaczono elementy istniejące przeznaczone do rozbiórki bądź demontażu
 5. Kolorem zielonym oznaczono elementy projektowane

- Granica opracowania zmiany sposobu użytkowania lokalu
- Wykonanie nowych ścian działowych o gr. 15 cm
- Montaż wykładziny obiektowej PCV

PROJEKTOWANIE ARCHITEKTONICZNE
WYCENA NIERUCHOMOŚCI
ANNA I BARTOSZ MICHAŁSCY S. C.
 UL. CZARNECKIEGO 22A | 44-100 GLIWICE
 tel. 32 331 80 43
 www.abm.gliwice.pl
 facebook.com/abm.gliwice

Tytuł opracowania:
"ZMIANA SPOSOBU UŻYTKOWANIA POMIESZCZEŃ W BUDYNKU PRZY ULICY WSPÓLNA 4"

Nazwa obiektu:
Archiwum

Adres obiektu:
**ul. Wspólna 4
 44-145 Pilchowice**

Zleceniodawca:
**Gmina Pilchowice
 ul. Konstantego Damrota 6
 44-145 Pilchowice**

Stadium: **PROJEKT BUDOWLANY** Faza: **PB**

Branża: **ARCHITEKTURA**

Rysunek: **PROJEKT RZUT PARTERU**

Nr tomu: **II.A** Skala: **1:50** Nr rysunku: **A-04**
 Wersja: **W.2** Data: **08/2020**

Wydanie rysunku z kolejnym numerem wersji powoduje unieważnienie wszystkich wcześniejszych rysunków

Imię i nazwisko: _____ Nr uprawnień: _____ Podpis: _____

Projektant: _____

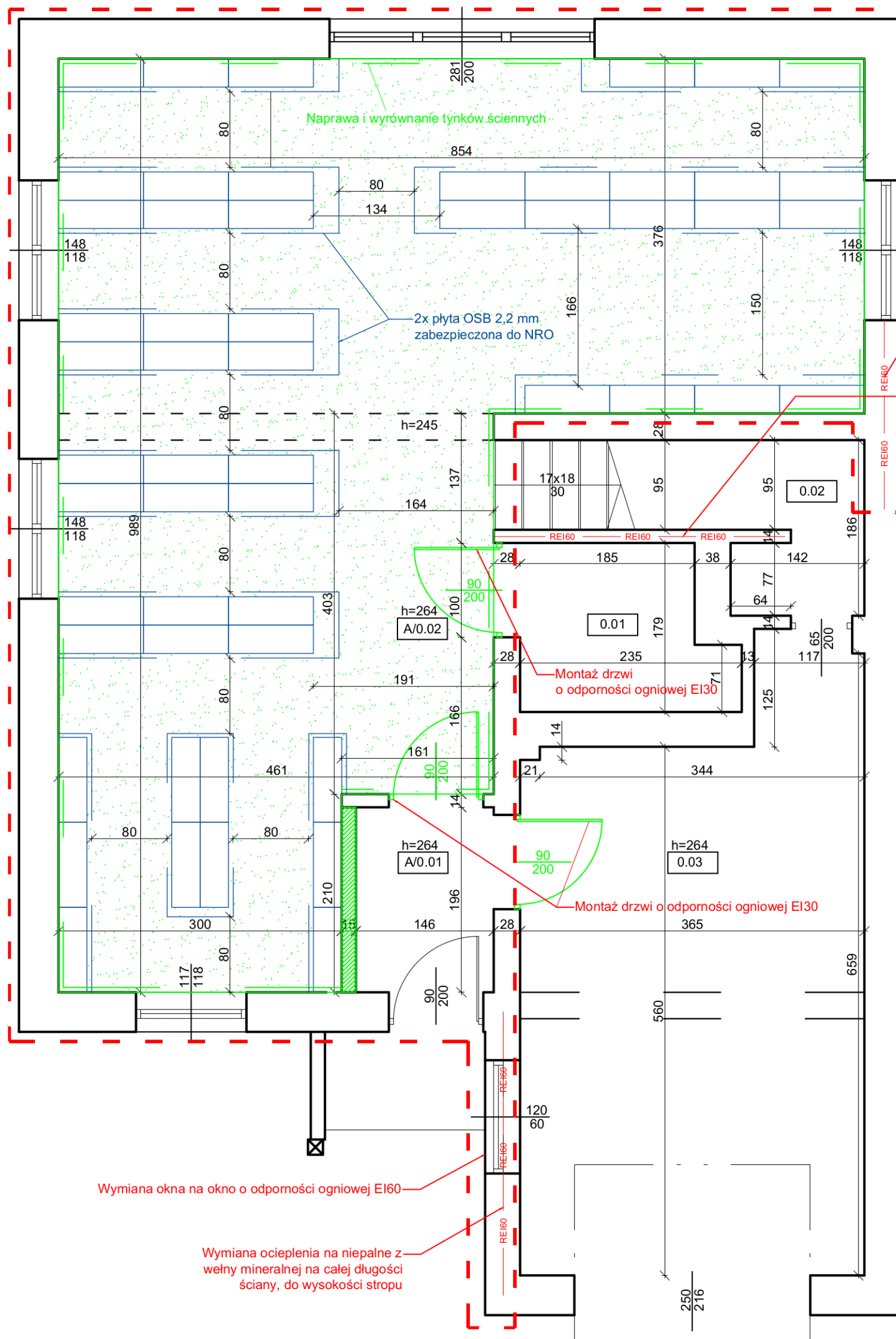
mgr inż. arch. **Bartosz Michalski** upr. bud. do proj. nr 33/SŁOKK/2011/II w spec. architektonicznej

Współpraca: _____

Oliwia Tomas ---

Sprawdzający: _____

Wszystkie teksty, rysunki, zdjęcia oraz wszystkie inne informacje opublikowane na niniejszych stronach podlegają prawom autorskim firmy. Wszelkie kopiowanie, dystrybucja, elektroniczne przetwarzanie oraz przesyłanie zawartości bez zezwolenia firmy jest zabronione.

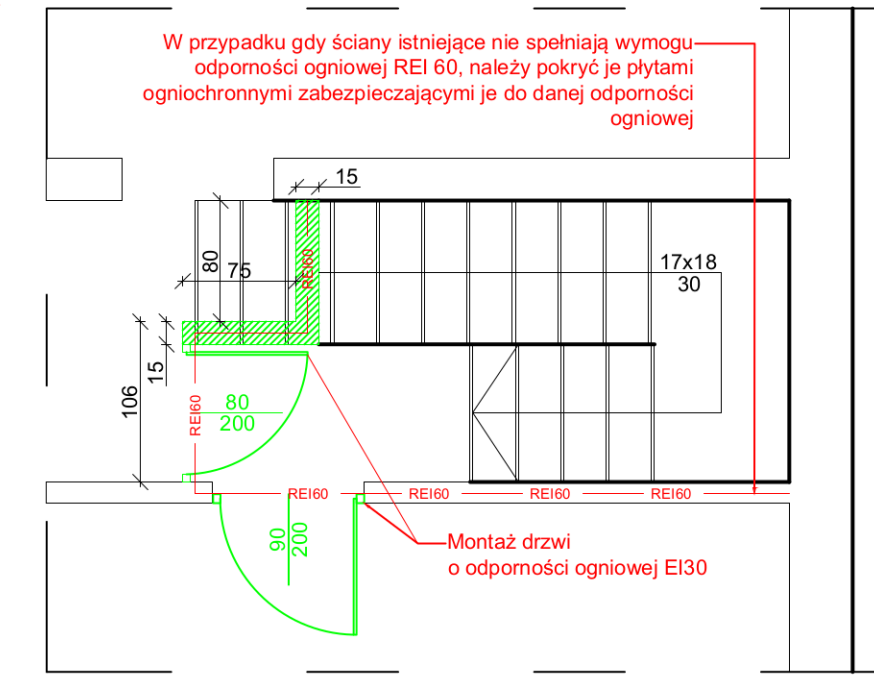


Wymiana okna na okno o odporności ogniowej EI60

Wymiana ocieplenia na niepalne z wełny mineralnej na pasie 2 m do wysokości stropu

W przypadku gdy ściany istniejące nie spełniają wymogu odporności ogniowej REI 60, należy pokryć je płytami ognioochronnymi zabezpieczającymi je do danej odporności ogniowej

Rzut piętra



Wymiana okna na okno o odporności ogniowej EI60

Wymiana ocieplenia na niepalne z wełny mineralnej na całej długości ściany, do wysokości stropu